

GO BEYOND

世界を代表するセイルメーカーであるNorth Sailsは、最新かつ革新的なセイル製造技術をボードスポーツ分野へ展開します。

これまでヨットレース界において圧倒的な実績を誇ってきたモールドセイルおよび3Diコンポジット構造が、いよいよウインドサーフィン市場に導入されました。

独自の3Diエンジニアリングおよびコンポジットモルディング技術により、セイルにおける形状設計およびツイスト設計の自由度は事実上無制限となります。さらに、その設計形状はこれまでにない高精度で長期間維持されます。

ボルボ・オーシャンレースに参戦するチームが、45,000マイルを超える世界一周航海において1枚の3Diメインセイルを信頼して使用していることには明確な理由があります。単独無寄港世界一周レースにおいても、3Diセイルは複数周回にわたりその耐久性を実証しています。

ウインドサーフィンにおいても、もはや「高性能」と「耐久性」のどちらかを犠牲にする必要はありません。

これまでに製造されたどのセイルよりも大幅な軽量化を実現しながら、卓越した形状保持精度と耐久性を両立。

ライダーは、これまで以上に強く、高く、速く攻めることができる確かな信頼性を手にします。

世界をリードするセイルメーカーとともに、3Diテクノロジーの革新へ。

Go Beyond.



XOVER
N
S
NORTH
FLAKA

T A B
L E O
F C O
N T E
N T S

01 3DI TECHNOLOGY
PAGE 5

02 SAILS
PAGE 9

03 MASTS
PAGE 18

04 BOOMS
PAGE 24

05 EXTENSIONS
PAGE 28

06 MAST BASES
PAGE 32



3Di

3Di MOLDED TECHNOLOGY
セイルの“スキン”こそが、すべての基盤



1. 3Di™ MOLDED TECHNOLOGY

3D成型によりセイル形状を決定することで、バテン位置に制限されることなく、形状設計およびツイスト設計の自由度は事実上無制限となります。3Diスキンは、テンション保持や耐衝撃性が求められる厚みのある部位から、軽量かつしなやかさが必要なエリアまで、シームレスに移行します。3Di Molded Technologyは、ウインドサーフィン分野において他に類を見ない精密成型プロセスを提供します。さらに、ウインドサーフィン専用のシミュレーションソフトウェアと組み合わせることで、America's CupおよびVolvo Ocean Raceでの数々の勝利が証明する、現代最高峰のセイル製造技術を実現しています。

2. DYNEEMA ARAMID

優れたセイルは、最高品質の素材から生まれます。3Diセイルは、Dyneema Aramid コンポジット構造を採用。Dyneemaは鋼鉄の最大15倍の強度を誇り、極めて高いエネルギー吸収性能と低伸度特性を備えています。さらに、摩耗・湿気・紫外線に対しても非常に高い耐性を発揮します。Aramid繊維はDyneemaファイバーを一体化させる役割を担います。その結果、ウインドウ部を除き、モノフィルムを使用しない一体型3D成型コンポジットセイルが完成します。非常に高強度でありながら、ダイレクトかつ鋭敏なフィーリングを実現。手首のわずかな動きで風を瞬時に前進力へと変換します。

3. LIGHT, YET SUPER STRONG

3DiのDyneema Aramidコンポジットは、テープ状素材をクロスリンクさせながら熱成型し、1枚構造のセイルへと成型されます。テープは必要な方向へ正確に配置され、荷重が集中する箇所には適切に積層補強が施されます。セイルボディにはパネル接合や縫製を一切使用しません。これにより、顕微レベルでシームレスな構造を実現。摩耗が集中するフット部やクリュー周辺では高強度設計とし、上部セイルでは軽量かつツイスト性能を確保します。必要な箇所にも、適切な量と方向で素材を配置することで、従来のウインドサーフセイルを大きく上回る軽量性と強度を両立しています。

4. INTEGRATED BATTEN POCKETS

セイルの積層構造内に、専用チューブラー素材を機械配置することでバテンポケットを形成しています。縫製やパネル接合を伴わない構造で、Dyneema Aramid繊維には結合しながらも素材同士は接着しない特殊設計を採用。これにより、100%シームレスかつ連続したファイバーレイアウトを維持しながら、完全一体型のバテントネル構造を実現しています。高度な素材技術が生み出す、合理的かつ革新的なソリューションです。





NOT LIKE ANY OTHER SAIL

市場唯一の3Dモールド・シングルピース・サーモフォームドセイル。

独自開発のウインドサーフィン専用シミュレーションソフトウェアによる設計。

UV耐性を備えたDyneema Aramidテープ素材を採用。

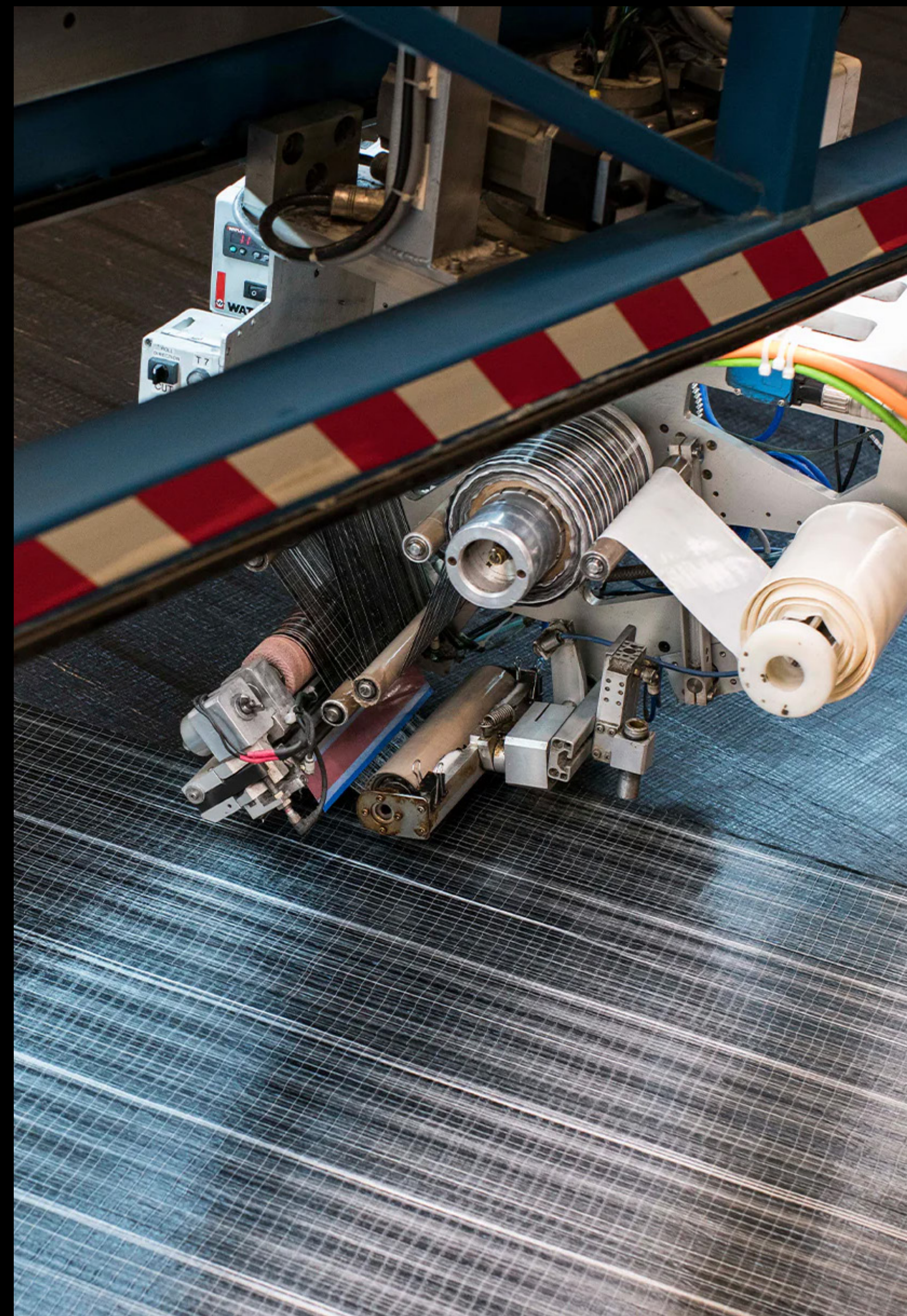
セイルボディに縫製およびパネル接合を一切使用しないシームレス構造。

従来のあらゆるウインドサーフセイルを大きく上回る軽量性と強度を実現

圧倒的な軽さにより身体への負担を軽減し、より長時間のセイリングを可能にします。

高精度なシェイプ設計により、より高いアップウインド性能とスピード、そして効率的な走行を実現。

これまでにない革新的なウインドサーフセイル。

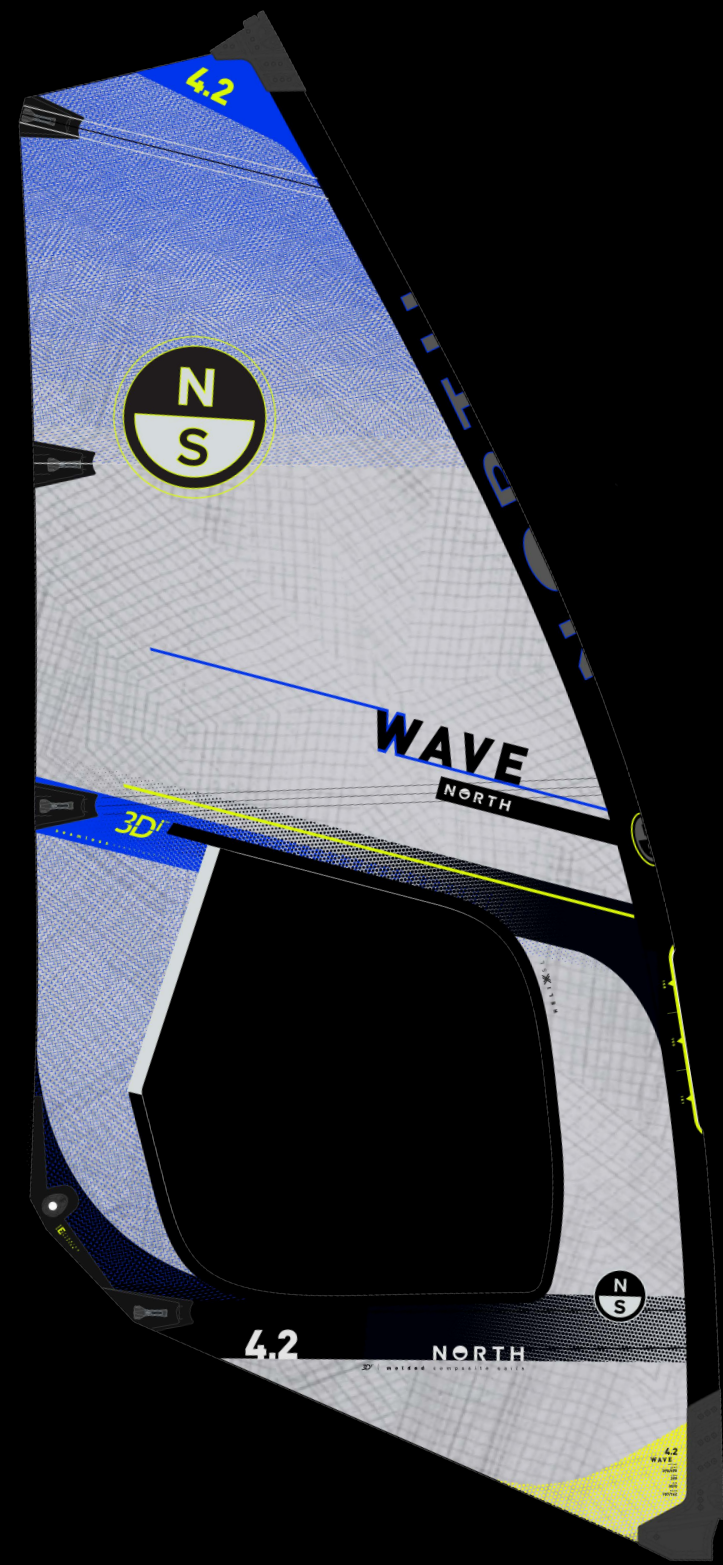


02

SAILLINEUP

SAILLINEUP

WAVE GEN3
3Di Wave



3.3 | 3.7 | 4.2 | 4.7 | 5.2 | 5.6

55000.270000

X-OVER GEN2
3Di X-Over



3.7 | 4.2 | 4.7 | 5.0 | 5.4 | 5.8 | 6.2 | 6.7

55000.250000

FREE SPEED GEN2
3Di Freespeed



4,5 | 5,2 | 6,0 | 6,8 | 7,7 | 8,6

55000.270004

RACE GEN3
3Di Freerace



5,2 | 6,0 | 6,8 | 7,7 | 8,6

55000.260001

WAVE GEN3

3.3 | 3.7 | 4.2 | 4.7 | 5.2 | 5.6

55000.270000

THE BEST JUST GOT BETTER.

WAVE GEN3は、極限コンディションに対応する究極のウェイブセイルです。

パワーデリバリーを向上させながら、卓越した俊敏性を実現。軽快かつ扱いやすいハンドリング性能とともに、力強い前進力を発揮します。

広いウインドレンジを備え、よりニュートラルなフィーリングを実現。

縫製やパネル接合は一切なし。独自のDyneema Aramidファイバーを用いた完全一体成型構造です。

内部に配置されたカーボンファイバーHelix SLロードパスが、手元で弾けるようなライブ感あるレスポンスを生み出します。

アップデートされたレイアウトにより、ボトムターンやエアー時のレール方向へのドライブ性能を向上させながら、安定性を維持。

その結果、構造面でもセイリング性能面でもシームレスな完成度を実現しています。

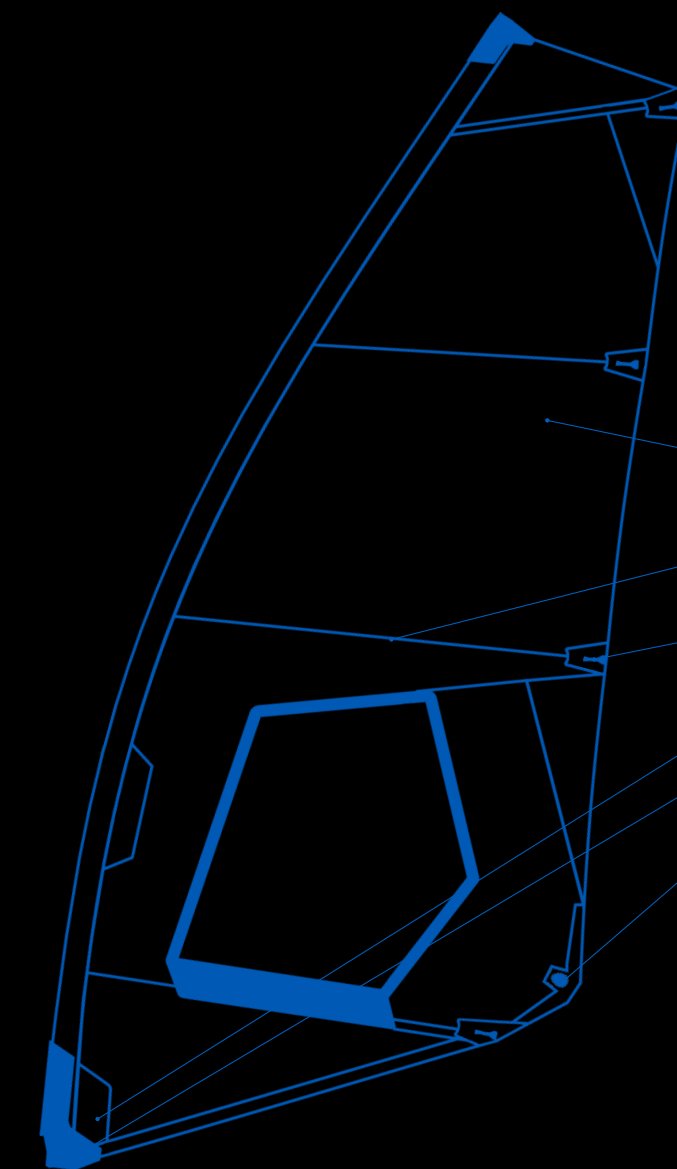
SIZE	MAST	LUFF	EXT	BOOM	BATTENS	WEIGHT KG
3,3	340	347	8	142/145	3	1.70
3,7	340	361	22	148/152	3	1.90
4,2	370	379	10	153/158	3	2.15
4,7	370/400	401	32	161/166	3	2.35
5,2	400	418	18	165/171	4	2.60
5,6	430	435	6	171/178	4	2.80

FEATURES

3Di Molded Technology.3Di Molded Technology は、ウインドサーフィン分野において他に類を見ない精密成型プロセスを提供します。専用シミュレーションソフトウェアとの融合により、現代最高峰のセイル製造技術を手にすることができます。

3Di Dyneema Aramid Tape Material with a Carbon Helix SL load path. 厳選された高性能素材の最適なブレンドにより構成。Dyneema Aramid素材が風を瞬時に前進力へ変換し、タックからヘッドへと走るカーボンHelix SLロードパスが、よりダイナミックで弾けるようなレスポンスを生み出します。

Integrated Material Reinforcements. 適切な量の素材を最適な方向へ精密配置することで、従来のウインドサーフセイルを大きく上回る軽量性と強度を実現。Light, yet super strong.



3Di Molded Technology
Integrated Batten Pockets, with double tunnel
Rock-it Batten Tensioner
Integrated Material Reinforcements
EZ Downhaul Wave
EZ Clew

DESIGN PROFILE

Wave専用のアウトライン、プロファイル、バテンジオメトリーを採用。アクティブで俊敏、かつサーフでの操作性に優れたパフォーマンス指向のウェイブセイルです。セイル前方のやや深めのプロファイルと、リーチ部のリリース強化により、前進力とトップエンド域でのコントロール性能を向上させています。

INTEGRATED BATTEN POCKETS WITH

DOUBLE TUNNEL

セイルの積層内部に専用チューブラー素材を機械配置し、バテンポケットを形成。さらにセイル両面から3Di素材を重ねることで「ダブルトンネル構造」を実現しています。これにより、過酷なコンディション下でもバテンおよびセイル全体の耐久性を大幅に向上。高度な素材技術が生み出す合理的な構造設計です。

ROCK-IT BATTEN TENSIONER

工具不要でバテンテンション調整が可能。ウォーターエッジでも簡単にロック解除 → 開放 → 調整 → 閉鎖 → ロックという手順で迅速にセッティング変更が行えます。

EZ CLEW

ウェイブでもレースでも対応可能な高い汎用性。Loop-Loop-Goシステムにも、従来型のスレッドスルー式アウトホールにも対応します。どのブームを使用しても、常に最適なリギングを実現します。

E-Z DOWN-HAUL WAVE

タック部にはシンプルなLoop-Loop-Goシステムを採用。低テンション設計と組み合わせることで、ダウンホールセッティングを容易に行えます。新設計のタックフェアリングにより、プーリーへのアクセス性も向上しています。

XOVER

3.7 | 4.2 | 4.7 | 5.0 | 5.4 | 5.8 | 6.2 | 6.7

55000.250000

AMAZING REAL-WORLD PERFORMANCE. GO BEYOND.

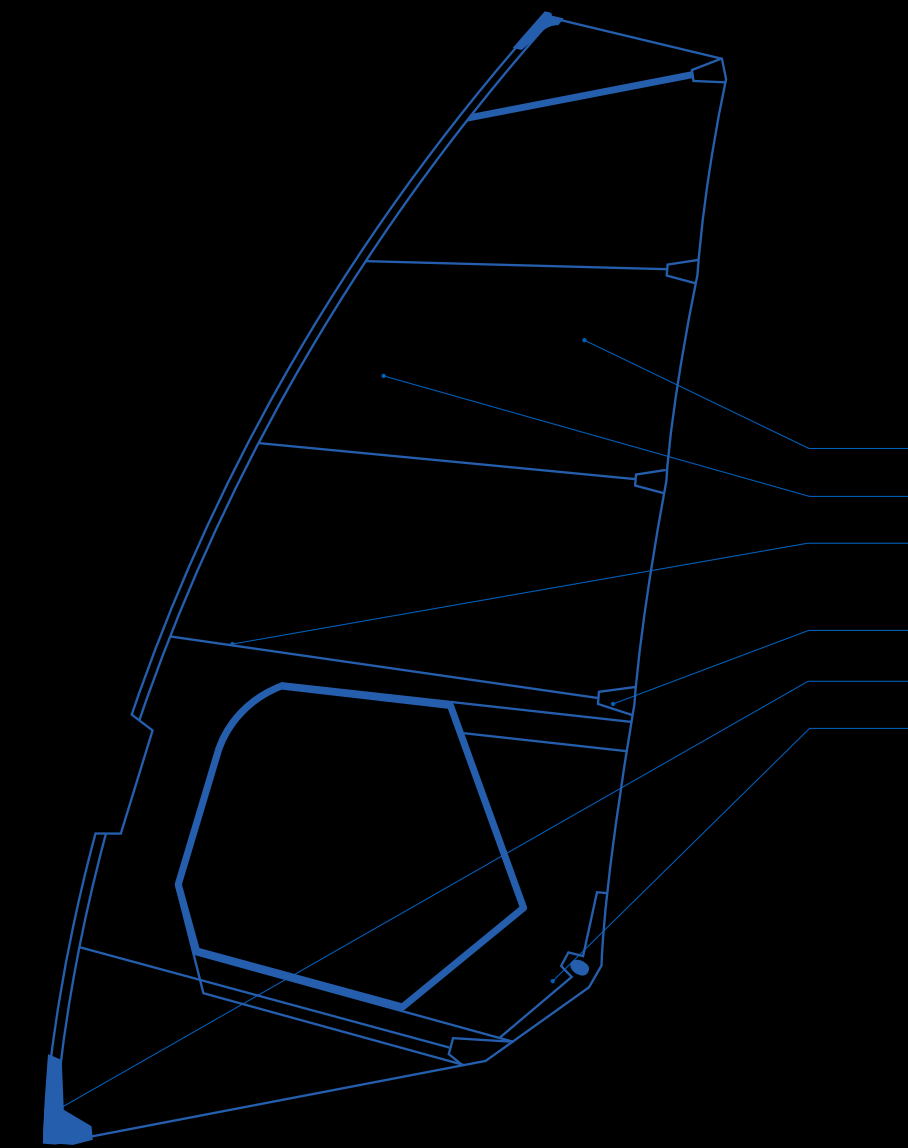
X-Overセイルレンジは、あらゆる風域およびウォーターコンディションにおいて高い性能を発揮します。3.7~5.8はパワーウェイブセイル。極めて低いスイングウェイトにより、安定したパワーとスピードを維持しながら、ジャンプやウェイブライディングに最適。6.2および6.7はフリームーブセイル。フラットウォーターでのフリーライドに適し、高い安定性、トップスピード、そして優れたアップウインド性能を実現。Gen2ではプロファイル、ツイスト設計、ジオメトリーを刷新。さらにファイバー補強を追加することで、安定性、前進力、高風域でのコントロール性能およびトップエンド性能を向上。ウォーター上ではより軽快なフィーリングを実現し、扱いやすいパワーを提供します。モノフィルムウインドウにより視認性を向上。トリムレンジを拡大し、スイートスポットの調整を容易にしています。リギングは迅速かつ容易。5.8までのサイズにはEZ Downhaul Waveを採用し、6.2および6.7にはRDMおよびMDMマスト対応のEZ Downhaul 2-in-1を装備。縫製やパネル接合を伴わない1ピース3Diモールド構造により、最大限の耐久性を確保。North Sailsが提供する革新的ウインドサーフテクノロジ。Go Beyond.

SIZE	MAST	LUFF	EXT	BOOM	BATTENS	WEIGHT KG
3,7	340	358	18	148/152	4	1.95
4,2	370	378	8	155/156	4	2.20
4,7	370	298	28	166/170	4	2.40
5,0	370/400	402	32/02	172/176	5	2.55
5,4	400	422	22	177/181	5	2.70
5,8	430/400	434	4/34	184/188	5	2.95
6,2	430	452	22	191/194	5	3.10
6,7	430/460	464	34/4	197/200	5	3.30

*These numbers are indicative and might change.

FEATURES

- X **3Di Molded Technology.**3Di Molded Technology は、ウインドサーフィン分野において他に類を見ない精密成型プロセスを提供します。専用シミュレーションソフトウェアとの融合により、現代最高峰のセイル製造技術を手にすることができます。
- X **3Di Dyneema Aramid Tape Material with a Carbon Helix SL load path.** 厳選された高性能素材の最適なブレンドにより構成。Dyneema Aramid素材が風を瞬時に前進力へ変換し、タックからヘッドへと走るカーボンHelix SLロードパスが、よりダイナミックで弾けるようなレスポンスを生み出します。
- X **Integrated Material Reinforcements.** 適切な量の素材を最適な方向へ精密配置することで、従来のウインドサーフセイルを大きく上回る軽量性と強度を実現。Light, yet super strong.



DESIGN PROFILE

X-Over専用のアウトライン、プロファイル、バテンジオメトリーを採用。バンプ&ジャンプからクロスショア、オンショアまで、あらゆるコンディションで力強いドライブ性能を発揮するウェイブ指向のセイルです。

INTEGRATED BATTEN POCKETS WITH

DOUBLE TUNNEL

セイルの積層内部に専用チューブラー素材を機械配置し、バテンポケットを形成。さらにセイル両面から3Di素材を重ねることで「ダブルトンネル構造」を実現しています。これにより、過酷なコンディション下でもバテンおよびセイル全体の耐久性を大幅に向上。高度な素材技術が生み出す合理的な構造設計です。

ROCK-IT BATTEN TENSIONER

工具不要でバテンテンション調整が可能。ウォーターエッジでも簡単にロック解除 → 開放 → 調整 → 閉鎖 → ロックという手順で迅速にセッティング変更が行えます。

EZ CLEW

ウェイブでもレースでも対応可能な高い汎用性。Loop-Loop-Goシステムにも、従来型のスレッドスルー式アウトホールにも対応します。どのブームを使用しても、常に最適リギングを実現します。

E-Z DOWN-HAUL WAVE

タック部にはシンプルなLoop-Loop-Goシステムを採用。低テンション設計と組み合わせることで、ダウンホールセッティングを容易に行えます。新設計のタックフェアリングにより、プーリーへのアクセス性も向上しています。

FREE SPEED GEN2

4.5 | 5.2 | 6.0 | 6.8 | 7.7 | 8.6

55000.270004

BECAUSE SPEED IS THRILLING.

最新のRACEセイルから着想を得たFREESPEEDのファイバーレイアウトとツイスト設計により、ノーカム構造でありながら比類なきパフォーマンスを実現。さらに扱いやすさと操作性を重視しています。

新設計の複合ファイバーレイアウトにより、安定性、加速性能、そしてドライブ性能を大幅に向上。

超軽量設計と低重心バランスにより、ウォーター上での体感を一新します。

6.8サイズはわずか3.6kg。

優れたドライブ性能、ハンドリング、トップエンド性能により、ハイスピードボードとの組み合わせで真価を發揮します。

トップスピードへの加速は鋭く、アップウインドも容易。

ノーカム構造により、リギング、操作、トランジションがスムーズ。

全サイズ6バテン構成。

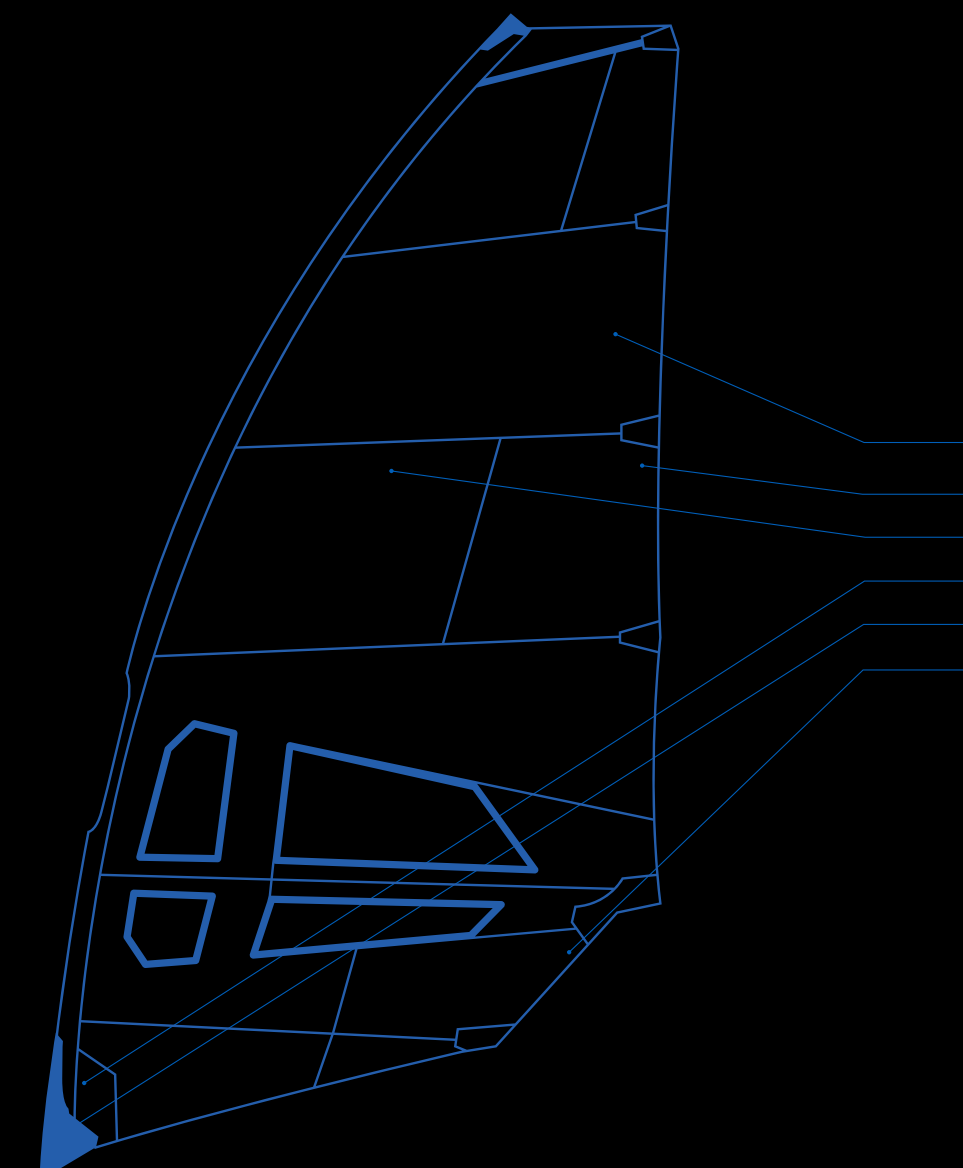
SIZE	MAST	LUFF	EXT	BOOM	BATTENS	WEIGHT KG
4,5	370				5	
5,2	400/370				6	
6,0	430/400				6	
6,8	430/460				6	
7,7	460/490				6	
8,6	490				6	

FEATURES

3Di Molded Technology.3Di Molded Technology は、ウインドサーフィン分野において他に類を見ない精密成型プロセスを提供します。専用シミュレーションソフトウェアとの融合により、現代最高峰のセイル製造技術を手にすることができます。

3Di Dyneema Aramid Tape Material with a Carbon Helix SL load path. 厳選された高性能素材の最適なブレンドにより構成。Dyneema Aramid素材が風を瞬時に前進力へ変換し、タックからヘッドへと走るカーボンHelix SLロードパスが、よりダイナミックで弾けるようなレスポンスを生み出します。

Integrated Material Reinforcements. 適切な量の素材を最適な方向へ精密配置することで、従来のウインドサーフセイルを大きく上回る軽量性と強度を実現。Light, yet super strong.



3Di Molded Technology
Rock-it Batten Tensioner
Integrated Batten Pockets
Integrated Material Reinforcements
EZ Downhaul 2-in-1
EZ Clew

DESIGN PROFILE

レーシングセイルから直接着想を得たアウトライン、デザイン、ツイストプロファイルを採用しながら、扱いやすさと操作性にも重点を置いた設計です。3Diシェイピングの利点を最大限に活用することで、ノーカム構造でありながら優れた安定性、加速性能、そして力強いドライブ性能を実現しています。超軽量設計と低重心バランスの組み合わせにより、ウォーター上での体感はまったく新しい次元へ。6.8サイズはわずか3.6kg。ノーカムセッティングによりトランジションはスムーズで、リギングも非常に迅速かつ簡単に行えます。

ROCK-IT BATTEN TENSIONER

工具不要でバテンテンション調整が可能。ウォーターエッジでも簡単にロック解除 → 開放 → 調整 → 閉鎖 → ロックという手順で迅速にセッティング変更が行えます。

INTEGRATED BATTEN POCKETS

100%シームレスかつ連続したファイバーレイアウトにより、バテン用スペースを備えた完全一体型トンネル構造を実現。複雑な素材技術が生み出す合理的な設計です。

EZ CLEW

ウェイブでもレースでも対応可能な高い汎用性。Loop-Loop-Goシステムにも、従来型のスレッドスルー式アウトホールにも対応します。どのブームを使用しても、常に最適なリギングを実現します。

EZ DOWNHAUL 2-IN-1

大型低摩擦・耐腐食プラスチックプーリーを含む8:1プーリーブロックをタックフェアリング下部に内蔵。MDMシステムとの組み合わせで容易なダウンホールと最大性能を実現します。RDM使用時はLoop-Loop-Go方式にも対応。

RACE

5.2 | 6.0 | 6.8 | 7.7 | 8.6

55000.260001

Explosive RACEcourse speed. GO BEYOND.

最新のSlalom Raceセイルは、妥協を許さないスラロームレーサーのために設計。純粋なトップエンドスピードをさらに向上させ、そのポテンシャルをより引き出しやすくしています。

フラット化されたプロファイル、刷新されたツイスト設計、最適化されたドラフトポジション、革新的なマテリアルレイアウトにより、全風域で比類なきパフォーマンスを発揮。

最新の3Diエンジニアリングおよびコンポジットモールディング製法により、実重量およびウォーター上での体感重量を大幅に軽減。手元ではほぼ無重量のフィーリングを実現。ボードトリムの最適化に集中できます。

North Sailsが提供する革新的なウィンドサーフテクノロジー。

Go Beyond.

SIZE	MAST	LUFF	EXT	BOOM	BATTENS	WEIGHT KG
5.2	400	406	6	166/169	6	4.10
6.0	430	438	8	180/183	6	4.30
6.8	430	456	26	192/196	6	4.50
7.7	460/490	492	32/2	202/206	6	4.70
8.6	490	518	28	210/214	6	5.00

FEATURES

X

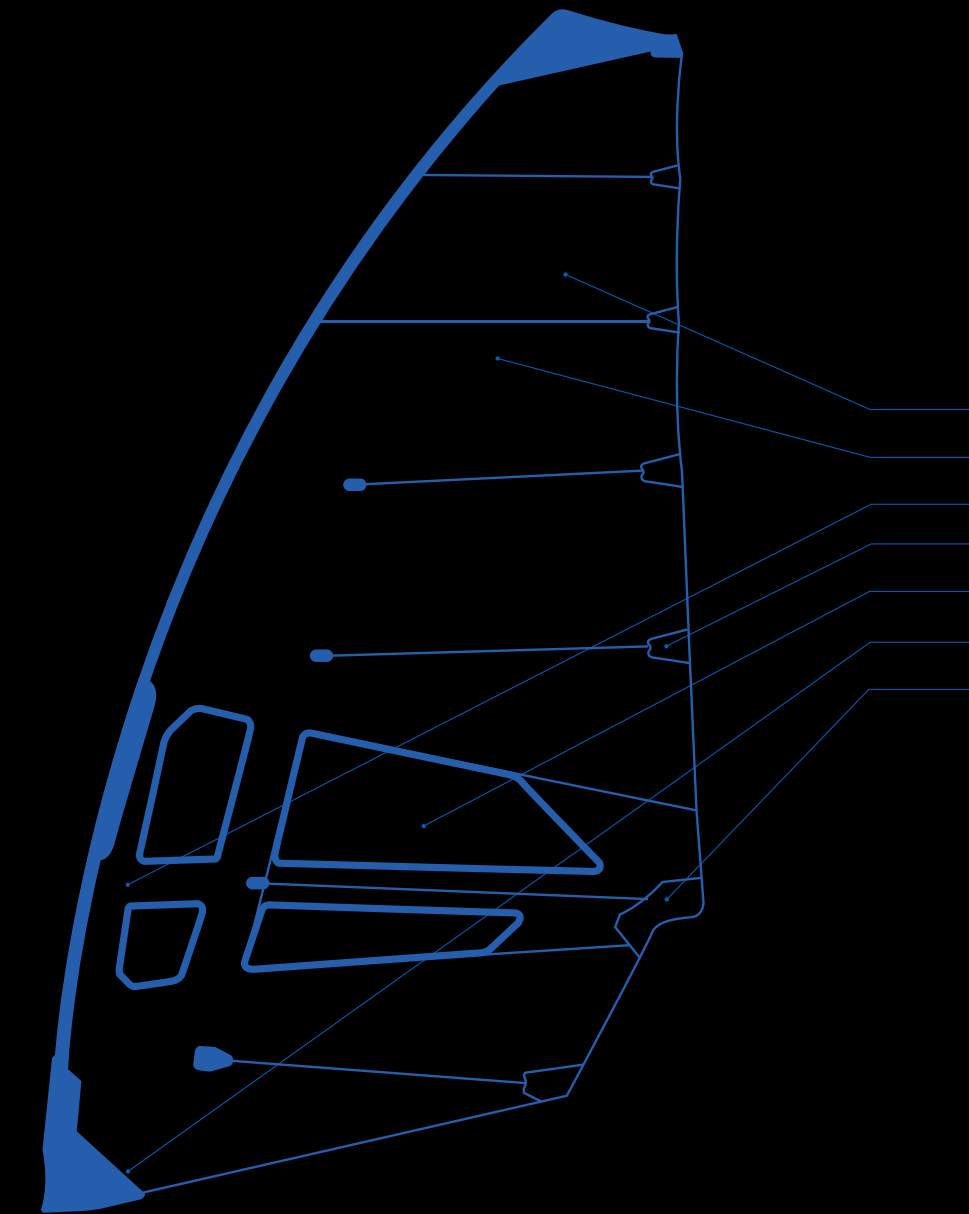
3Di Molding は、他に類を見ない精密成型プロセス。専用シミュレーションソフトウェアとの融合により、America's CupおよびVolvo Ocean Raceで証明された最高峰の技術を提供。

X

フラットウォーターセイルにはCarbon Dyneema Aramidを採用。カーボンの追加により反応性とレスポンスを向上。

X

AirCamはセイルプロファイルに完璧に適合し、気流、プロファイル安定性を向上。空気充填構造により軽量で、スムーズなローテーションを実現。ラフポケット内の空気層がウォータースタートもサポートします。



Integrated Material Reinforcements
3Di
Air Cam
Rock-It Batten Tensioner
Clear Windows
EZ Downhaul Race
EZ Clew

DESIGN PROFILE

レーシングセイルから着想を得たアウトラインとプロファイルを採用しながら、扱いやすさと操作性にも重点を置いた設計により、フルスピードへの到達をより容易にします。このセイルの加速に追いつくのは容易ではありません。

INTEGRATED BATTEN

POCKETS, SEAMLESS SPLITTING

POCKETS & BATTENS

100%シームレスかつ連続したファイバーレイアウトにより、バテン用スペースを備えた完全一体型トンネル構造を実現しています。Air Camを装備するすべてのフラットウォーターセイルでは、セイルボディの1ピース構造からAir Camの両側で2分割構造へとシームレスに移行するバテンポケット設計を採用し、効率性とエアフローを最大化。高度な素材テクノロジーが生み出す、合理的かつ洗練された構造です。

ROCK-IT BATTEN TENSIONER

工具不要でバテンテンション調整が可能。ウォーターエッジでも簡単にロック解除 → 開放 → 調整 → 閉鎖 → ロックという手順で迅速にセッティング変更が行えます。

EZ CLEW

ウェイブでもレースでも対応可能な高い汎用性。Loop-Loop-Goシステムにも、従来型のスレッドスルー式アウトホールにも対応します。どのブームを使用しても、常に最適なりギングを実現します。

EZ DOWNHAUL RACE

大型の低摩擦・耐腐食プラスチックプーリーを備えた8:1プーリーブロックを、タックフェアリング下部にスマートに内蔵。最小限の摩擦と労力で、最大テンションのダウンホールセッティングを可能にします。

INTEGRATED MATERIAL

REINFORCEMENTS

必要な量の素材を、最適な方向に精密配置することで、従来のあらゆるウィンドサーフセイルを大きく上回る軽量性と強度を実現。軽量でありながら、圧倒的な強度。



MASTLINEUP

UNMATCHED QUALITY THROUGH MAST INNOVATION

Northマストプログラムは、まさに唯一無二の存在。高度なフィラメントワインディング技術と複雑なファイバーマトリックス構造により、他ブランドでは到達できないパフォーマンスレベルを実現。可変ピッチ制御によりマンドレル周囲のファイバー角度を精密調整。最もスムーズなベンドカーブ、優れた強度対重量比、そして卓越した耐久性を実現します。この精密な製造プロセスにより、すべてのマストが均一品質を維持し、ウォーター上で比類なき信頼性と性能を提供します。

CONTINUOUS PRE-PREG FIBERS

途切れることのない連続ファイバーがマスト全長にわたり配置され、破断ポイントや急激な剛性変化を排除。これにより、ウォーター上で体感できる、比類なき耐久性とパフォーマンスを備えたシームレスで一貫性のあるフィーリングを実現します。

VARIABLE PITCH FIBER MATRIX

マンドレルに沿ってファイバー角度を段階的に変化させて配置することで、必要に応じて特定セクションのしなやかさや剛性を精密にコントロールします。一部エリアではファイバー角度を抑えることで柔軟性を高めると同時に、壁厚と強度を向上。これにより、必要な箇所に最適な柔軟性と耐久性を両立した、理想的なベンドカーブを実現します。

PRECISION FIBER ORIENTATION AND HIGH FIBER VOLUME



MA S T L L N E U P T I E P

	3K CARBON	24K CARBON	TOW PREG	VARIABLE PITCH	MUSHROOM SAND STOPPER	INTEGRATED FERRULE 2.0
ULTIMATE RDM 340 370 400 430 550001.210007 	•		•	•	•	•
OPTIMA MDM 400 430 460 490 530 550001.210006 	•		•	•	•	•
LOCAL PRO RDM 370 400 430 550000.230002 		•	•	•	•	•
LOCAL PRO MDM 430 460 490 550000.230003 		•	•	•	•	•

ULTIMATE RDM

340 | 370 | 400 | 430

55001.210007

レースで最大限の性能を引き出したいライダーのための必須マスト。
最高品質の3KカーボンにTow Pregマトリックスで配置。
軽量でありながら優れた反応性を発揮。
妥協なき設計、素材、テクノロジーの融合。
Go Beyond.



CONTINUOUS FIBERS FOR SUPER STRENGTH, MINIMUM WEIGHT, AND MAXIMUM RESPONSE.

- X RDMとSDMの中間に位置する新設計の直径を採用。最新素材を最も効率的に活用することで、最大限のパフォーマンス、最小限の重量、そして最適な耐久性を実現します。
- X Tow Preg：連続繊維構造により、卓越した強度、最小重量、そして最大限のレスポンスを提供。
- X Integrated Ferrule：可変ピッチ設計により、フェルール接合部におけるバンドカーブをよりスムーズかつしなやかに調整。
- X 接合部特有の剛性を補正し、全体として自然で一貫性のあるバンド特性を実現します。CNCテーパードフェルールにより、確実なフィットを保證すると同時に、固着の発生を防止します。



OPTIMA MDM

400 | 430 | 460 | 490 | 530

55001.210006

最適なパフォーマンスを求めるすべてのレーサー、そしてNorth Sailの性能を最大限に引き出したいライダーにとって必須のマスト。あらゆるレベルのレースで勝利を目指すために設計されています。
セイルのポテンシャルを最大限に発揮させるためには、それに相応しいマストが必要です。
これらのマストには最高品質の3Kカーボンを採用し、Tow Pregマトリックス構造で精密にレイアアップ。
セイルと組み合わせることで、卓越した反応性と軽量感あふれるパフォーマンスを実現します。
妥協なきプロダクト。
デザイン、素材、そしてテクノロジーの究極の融合。
Go Beyond.



SUPER SMOOTH AND PRECISE BEND CURVES MATCHING THE SAIL DESIGN EXACTLY.

- X RDMとSDMの中間に位置する新設計の直径を採用。最新素材を最も効率的に活用することで、最大限のパフォーマンス、最小限の重量、そして最適な耐久性を実現します。
- X Tow Preg：連続繊維構造により、卓越した強度、最小重量、そして最大限のレスポンスを提供。
- X マンドレルの回転速度を調整することで、ファイバー本数を維持したまま角度を変化させることが可能です。これにより、マストのバンドカーブ、柔軟性、剛性を精密にコントロール。
その結果、セイル設計と完全に一致する、極めてスムーズなバンドカーブを実現します。
- X CNCテーパードフェルールにより、確実なフィットを保證すると同時に、固着の発生を防止します。



LOCAL PRO RDM

370 | 400 | 430

55001.230002

Local Proマストは、ローカルスポットで思い切り攻めるための理想的な選択です。

限界までライディングを追求したいウェイブセイラー、そして過度なスペックに偏ることなくNorth Sailの性能を最大限に引き出したいライダーにとって必須のマスト。

Local Proは、パフォーマンスグレードの24KカーボンでTow Pregマトリックス構造でレイアップした、アクセスしやすい100%カーボンマストです。

このマストとともに、セイル本来のパフォーマンスを解き放て。デザイン、素材、そしてテクノロジーが融合した唯一無二の一本。Go Beyond.



SUPER SMOOTH AND PRECISE BEND CURVES MATCH THE SAIL DESIGN EXACTLY..

FEATURES

- x Tow Preg：連続繊維構造により、卓越した強度、最小重量、そして最大限のレスポンスを実現。
- x Variable Pitch：極めてスムーズかつ精密なベンドカーブを形成し、セイル設計と完全に一致。
- x Integrated Ferrule 2.0：可変ピッチ設計により、フェールル接合部のベンドカーブをよりスムーズかつしなやかに調整。接合部特有の剛性を補正し、自然で一貫性のあるベンド特性を実現します。
- x CNCテーパードフェールル：確実なフィットを保証すると同時に、固着を防止します。



LOCAL PRO MDM

430 | 460 | 490

55001.230003

Local Proマストは、ローカルスポットで思い切り攻めるための理想的な選択です。

Free Race、Free Ride、さらにはSlalomレーサーまで、限界までライディングを追求しながら、過度なスペックに偏ることなくNorth Sailの性能を最大限に引き出したいライダーにとって必須のマスト。

Local Proは、パフォーマンスグレードの24KカーボンでTow Pregマトリックス構造でレイアップした、アクセスしやすい100%カーボンマストです。

このマストとともに、セイル本来のパフォーマンスを解き放て。デザイン、素材、そしてテクノロジーが融合した唯一無二の一本。Go Beyond.



SUPER SMOOTH AND PRECISE BEND CURVES MATCH THE SAIL DESIGN EXACTLY.

FEATURES

- x MDM – Medium Diameter Mast：RDMとSDMの中間に位置する新設計の直径を採用。最新素材を最も効果的に活用することで、最大限のパフォーマンス、最小限の重量、そして最適な耐久性を実現します。
- x Tow Preg：連続繊維構造により、卓越した強度、最小重量、そして最大限のレスポンスを提供。
- x Variable Pitch：極めてスムーズで精密なベンドカーブを実現し、セイル設計と完全に一致。
- x CNCテーパードフェールル：確実なフィットを保証すると同時に、固着を防止します。





BOOMLINEUP

PRECISION-TAILORED BOOMS

FOR OPTIMAL PERFORMANCE

Northの各ブームは、比類なき精度を実現するために緻密に設計された、唯一無二のイノベーションです。デザイン、レイアップ、素材選定に至るまで、すべてのディテールがそれぞれのサイズと用途に最適化されています。このアプローチにより、各ブームは明確に設計思想の異なる専用構造を採用し、対応するセイルレンジとの高い整合性と、ウォーター上での最高峰のパフォーマンスを実現します。



ULTIMATE WAVE

135-185 | 150-200

55004.250007

Ultimate Carbon Boomは、最小重量で最大剛性と最大強度を実現する、ウインドサーフブームの理想形を追求しています。FEM最適化レイアウトにより、高応力エリアのみに素材を配置し、低応力エリアからは不要な素材を削減。必要な箇所にのみ的確に素材を配分する設計思想を徹底しています。すべてのディテールが、セイルの設計ポテンシャルを最大限に引き出し、まるでターボチャージされたかのようなパフォーマンスを実現。手首のわずかな動きにも瞬時に反応し、ダイレクトなフィードバックと最大限のレスポンスでセイルをドライブします。デザイン、素材、そしてテクノロジーが融合した唯一無二の存在。Go Beyond.

135-185

最もナローなアウトラインとコンパクトなテール設計により、優れたコントロール性能と軽快なフィーリング、そしてコンパクトなセイルセットアップに最適なハンドポジションを実現します。WaveおよびX-Over用途に最適。推奨セイルサイズ：3.3 - 4.7

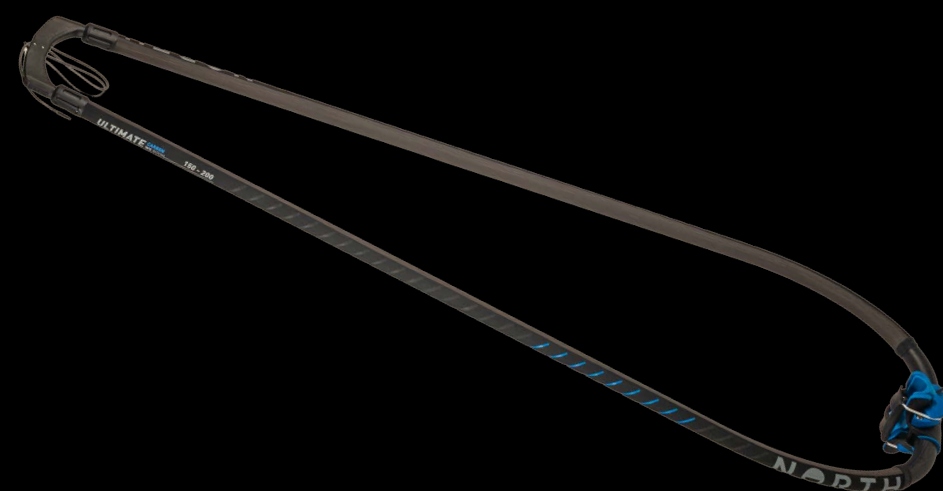
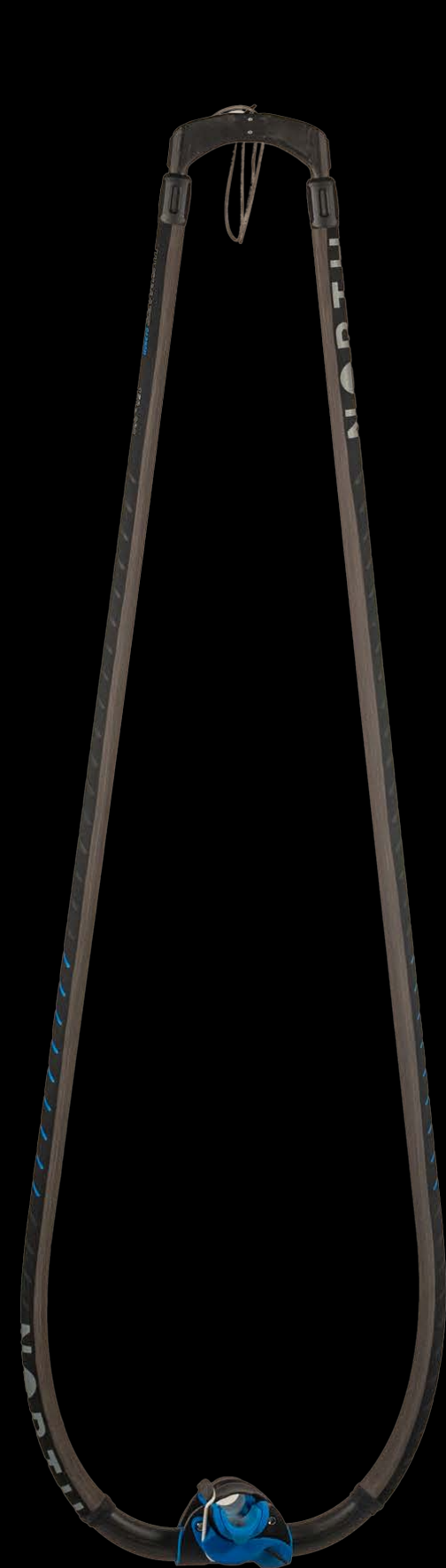
150-200

ややワイドなアウトラインとテール設計により、大型リグでのレバレッジとセイル効率を高めながら、最適なパワー伝達を維持します。WaveおよびX-Over用途に最適。推奨セイルサイズ：4.2 - 5.8

MIX T800 & T300 CARBON

FEATURES

- x Finite Element Method (FEM) は、用途に応じてブーム全体を解析し、必要な箇所に必要な量の素材のみを配置する最適化ファイバーレイアウト手法です。不要な素材は一切使用せず、パフォーマンスと耐久性を最大化するために必要な分だけを的確に配分します。
- x モノコックフロントエンド構造により、セイルからライダー、そしてボードへとパワーをダイレクトに伝達。最大剛性、瞬時のフィードバック、そして最大限のドライブ性能を実現します。
- x カーボン強化シングルピース・ブームヘッドを採用。RDM (シム使用)、MDM、SDMすべてのマストに対応。



ULTIMATE XOVER

160-210

5500.250008

Ultimate Carbon Boomは、最小重量で最大剛性と最大強度を実現する、ウインドサーフブームの理想形を追求しています。FEM最適化レイアウトにより、高応力エリアのみに素材を配置し、低応力エリアからは不要な素材を削減。必要な箇所にのみ的確に素材を配分することで、効率的な構造を実現しています。すべてのディテールが、セイルの設計ポテンシャルを最大限に引き出し、ターボチャージされたかのようなパフォーマンスを発揮。手首のわずかな動きにも瞬時に反応するダイレクトなフィードバックと、最大限のレスポンスでセイルをドライブします。デザイン、素材、そしてテクノロジーが融合した唯一無二の存在。Go Beyond.

ワイドなアウトラインと洗練されたフロントカーブ設計により、より深いセイルプロファイルに対応。大型セットアップにおいて優れたリフト性能とパワーを発揮します。FreeSpeed、FreeFoil、またはX-Over用途に最適。

推奨セイルサイズ：5.0 - 6.8

MIX T800 & T300 CARBON

FEATURES

- x Finite Element Method (FEM) は、用途に応じてブーム全体を解析し、必要な箇所に必要な量の素材のみを配置する最適化ファイバーレイアウト手法です。不要な素材は一切使用せず、パフォーマンスと耐久性を最大化するために必要な分だけを的確に配分します。
- x モノコックフロントエンド構造により、セイルからライダー、そしてボードへとパワーをダイレクトに伝達。最大剛性、瞬時のフィードバック、そして最大限のドライブ性能を実現します。
- x 市場でもトップクラスの軽量ブームヘッドを採用。荷重はカーボン補強を施したシングルピース構造で受け止め、ブームおよびマスト全体へ均等に分散します。RDM (シム使用)、MDM、SDMすべてのマストに対応。

ULTIMATE RACE

165-205

55004.250009

Ultimate Carbon Boomは、最小重量で最大剛性と最大強度を実現する、ウインドサーフブームの理想形を追求しています。

FEM最適化レイアップにより、高応力エリアのみに素材を配置し、低応力エリアからは不要な素材を削減。必要な箇所にのみ的確に素材を配分することで、効率的な構造を実現しています。

すべてのディテールがセイルの設計ポテンシャルを最大限に引き出し、ターボチャージされたかのようなパフォーマンスを発揮。

手首のわずかな動きにも瞬時に反応するダイレクトなフィードバックと、最大限のレスポンスでセイルをドライブします。

デザイン、素材、そしてテクノロジーが融合した唯一無二の存在。

Go Beyond.

最大剛性と高いレスポンスを追求したパフォーマンスモデル。

やや太めのグリップ径と拡大されたリアエンド径により、卓越した剛性とフィードバックを実現します。

ワイドポイントを後方に配置したレース指向のアウトライン設計により、最高速域でのスピードとコントロール性能を最大限に引き出します。

推奨セイル： Small Foil and Race sails, FreeSpeed, FreeFoil

100% T800 CARBON

FEATURES

- x Finite Element Method (FEM) は、用途に応じてブーム全体を解析し、必要な箇所に必要な量の素材のみを配置する最適化ファイバーレイアップ手法です。不要な素材は一切使用せず、パフォーマンスと耐久性を最大化するために必要な分だけを的確に配分します。
- x モノコックフロントエンド構造により、セイルからライダー、そしてボードへとパワーをダイレクトに伝達。最大剛性、瞬時のフィードバック、そして最大限のドライブ性能を実現します。
- x カーボン強化シングルピース・ブームヘッドを採用。RDM（シム使用）、MDM、SDMすべてのマストに対応。



ULTIMATE RACE

180-230

55004.250009

Ultimate Carbon Boomは、最小重量で最大剛性と最大強度を実現する、ウインドサーフブームの理想形を追求しています。

FEM最適化レイアップにより、高応力エリアのみに素材を配置し、低応力エリアからは不要な素材を削減。必要な箇所にのみ的確に素材を配分することで、効率的な構造を実現しています。

すべてのディテールがセイルの設計ポテンシャルを最大限に引き出し、ターボチャージされたかのようなパフォーマンスを発揮。

手首のわずかな動きにも瞬時に反応するダイレクトなフィードバックと、最大限のレスポンスでセイルをドライブします。

デザイン、素材、そしてテクノロジーが融合した唯一無二の存在。

Go Beyond.

大型セイル向けに最適化されたパフォーマンスモデル。

拡大されたグリップ径と強化リアセクションにより、延長時でも比類なき剛性とレスポンスを発揮します。

レース専用アウトライン設計により、スピードとコントロール性能を最大化するポジションを実現。さらに、統合型アジャスタブルアウトホールシステムにより、精密なチューニングが可能です。

推奨セイル： Large Foil and Race sails, FreeSpeed, FreeFoil

100% T800 CARBON

FEATURES

- x Finite Element Method (FEM) は、用途に応じてブーム全体を解析し、必要な箇所に必要な量の素材のみを配置する最適化ファイバーレイアップ手法です。不要な素材は一切使用せず、パフォーマンスと耐久性を最大化するために必要な分だけを的確に配分します。
- x モノコックフロントエンド構造により、セイルからライダー、そしてボードへとパワーをダイレクトに伝達。最大剛性、瞬時のフィードバック、そして最大限のドライブ性能を実現します。
- x カーボン強化シングルピース・ブームヘッドを採用。RDM（シム使用）、MDM、SDMすべてのマストに対応。



05

EXTSLINEUP

RDM ALUMINIUM

ONE SIZE 34 CM

55009.220100

North Sails RDMエクステンションは、リギングにかかる時間を短縮し、ウォーター上での時間を最大化します。アルミニウムモデルはカーボンモデルの代替として、同様の革新的機能を備えています。Loop-Loop-Goシステムにより、ダウンホールを含むリギングをシンプルかつスムーズに実行可能。低伸度Dyneemaロープが摩擦を大幅に低減し、多くのWaveおよびX-Overセイルでは手だけでダウンホールテンションをかけることができます。エクステンションリングには直感的に操作できるPop & Slideシステムを採用し、長さ設定を容易にします。U-Pinボタンはチューブ上にスマートに配置され、マニュアルロック機能を搭載。ウェイブコンディションやロングスラローム時でも高い安全性と安心感を提供します。高品質プラスチックおよびステンレススチール製コンポーネントにより、長年にわたり信頼して使用できる耐久性を実現しています。

T6061 ALUMINIUM FOR MAXIMUM DURABILITY.

FEATURES

- × セイルとの高いマッチングにより、リギングはロープをループに通し、ダウンホールを引き、収納して出航するだけのシンプルなプロセス。
- × 目立たない位置に配置されたU-Pinボタンは、マニュアルロック機構を搭載。ウェイブ使用時やロングスラローム、フリーライド時における重要な安全機能です。
- × 低伸度Dyneemaロープがダウンホール時の摩擦を大幅に低減し、テンション調整をより容易にしながら高い耐久性を発揮します。
- × Pop & Slideエクステンションリング。高品質ステンレススチール採用。



RDM CARBON

ONE SIZE 34 CM

55009.220104

North Sails RDMエクステンションは、リギングにかかる時間を短縮し、ウォーター上での時間を最大化します。カーボンモデルは、RDMエクステンションの中で最軽量仕様。よりコンパクトで高剛性な素材構成により、最適なリギング性能とパフォーマンスを実現します。すべてのNorth Sailsエクステンションには、革新的な機能を多数搭載。Loop-Loop-Goシステムにより、ダウンホールを含むリギングをシンプルかつスムーズに実行可能。低伸度Dyneemaロープが摩擦を大幅に低減し、多くのWaveおよびX-Overセイルでは手だけでダウンホールテンションをかけることができます。エクステンションリングには直感的に操作できるPop & Slideシステムを採用し、長さ設定を容易にします。U-Pinボタンはチューブ上にスマートに配置され、マニュアルロック機能を搭載。ウェイブコンディションやロングスラローム時でも高い安全性と安心感を提供します。高品質プラスチックおよびステンレススチール製コンポーネントにより、長年にわたり信頼して使用できる耐久性を実現しています。

100% CARBON TUBE FOR MINIMUM WEIGHT

FEATURES

- × セイルとの高いマッチングにより、リギングはロープをループに通し、ダウンホールを引き、収納して出航するだけのシンプルなプロセス。
- × 目立たない位置に配置されたU-Pinボタンは、マニュアルロック機構を搭載。ウェイブコンディションやロングスラローム、フリーライド時における重要な安全機能です。
- × 低伸度Dyneemaロープがダウンホール時の摩擦を大幅に低減し、テンション調整を容易にしながら高い耐久性を発揮。
- × Pop & Slideエクステンションリングと高品質ステンレススチールパーツを採用しています。
- × カーボンモデルは、最適なリギング性能とパフォーマンスを実現する、より軽量かつ高剛性なRDMエクステンションです。



MDM ALUMINIUM

ONE SIZE 34 CM

55009.220101

North Sails MDMエクステンションは、リギングにかかる時間を短縮し、ウォーター上での時間を最大化します。アルミニウムモデルはカーボンモデルの代替として、同様の革新的機能を備えています。MDMエクステンションには、大径・低摩擦・スムーズなライン通しを実現する耐腐食プラスチック製プーリーを4基搭載。セイルとの完璧なラインアップを実現します。低伸度Dyneemaロープとの組み合わせにより、8:1プーリー比を採用。高テンションのダウンホールも容易に行え、繊細なテンション調整をスムーズに可能にします。エクステンションリングには直感的に操作できるPop & Slideシステムを採用し、長さ設定を容易にします。U-Pinボタンはチューブ上にスマートに配置され、マニュアルロック機能を搭載。ロングスラロームやオーシャンラン時でも高い安全性と安心感を提供します。高品質プラスチックおよびステンレススチール製コンポーネントにより、長年にわたり信頼して使用できる耐久性を実現しています。

T6061 ALUMINIUM TUBE FOR MAXIMUM

DURABILITY

FEATURES

- X セイルとの高いマッチングにより、リギングはロープを順に通し、ダウンホールを引き、収納して出航するだけのシンプルなプロセス。
- X 目立たない位置に配置されたU-Pinボタンは、マニュアルロック機構を搭載。ウェイブ使用時やロングスラローム、フリーライド時における重要な安全機能です。
- X 低伸度Dyneemaロープがダウンホール時の摩擦を大幅に低減し、テンション調整をより容易にするとともに、高い耐久性を発揮します。
- X Pop & Slideエクステンションリングを採用。高品質ステンレススチール製。直感的に操作でき、確実に固定。



MDM CARBON

ONE SIZE 34 CM

55009.220102

North Sails MDMエクステンションは、リギングにかかる時間を短縮し、ウォーター上での時間を最大化します。カーボンモデルは、MDMエクステンションの中で最軽量仕様。よりコンパクトで高剛性な素材構成により、最適なパフォーマンスを実現します。MDMエクステンションには、大径・低摩擦・スムーズなライン通しを実現する耐腐食プラスチック製プーリーを4基搭載。セイルとの完璧なラインアップを可能にします。低伸度Dyneemaロープとの組み合わせにより、8:1プーリー比を採用。高テンションのダウンホールも容易に行え、繊細なテンション調整をスムーズに実現します。エクステンションリングには直感的に操作できるPop & Slideシステムを採用し、長さ設定を容易にします。U-Pinボタンはチューブ上にスマートに配置され、マニュアルロック機能を搭載。ロングスラロームやオーシャンラン時でも高い安全性と安心感を提供します。高品質プラスチックおよびステンレススチール製コンポーネントにより、長年にわたり信頼して使用できる耐久性を実現しています。

100% CARBON TUBE FOR MINIMUM WEIGHT

FEATURES

- X セイルとの高いマッチングにより、リギングはロープを順に通し、ダウンホールを引き、収納して出航するだけのシンプルなプロセス。
- X 目立たない位置に配置されたU-Pinボタンは、マニュアルロック機構を搭載。ウェイブ使用時やロングスラローム、フリーライド時における重要な安全機能です。
- X 低伸度Dyneemaロープがダウンホール時の摩擦を大幅に低減し、テンション調整を容易にするとともに高い耐久性を発揮します。
- X Pop & Slideエクステンションリングを採用。高品質ステンレススチール製。直感的に操作でき、確実な保持を実現します。
- X カーボンモデルは、最適なリギング性能とパフォーマンスを実現する、より軽量かつ高剛性なMDMエクステンションです。



MAST BASE LINEUP

DIABOLO WAVE

ONE SIZE

55004.230004

すべてのウェーブセイラーにとって、Diabolo Waveマストベースは欠かせない存在です。精密なウェーブセイリングに求められる優れたパワー伝達性能と、ハイジャンプ着水時に不可欠な衝撃吸収性能を高次元で両立しています。比較的ロープロファイルな設計により、リグ全体の重心を低く保ち、高いコントロール性を確保。ボードとステンレス製ベースプレートをダイレクトに接続することで、シャープでクリスプなフィーリングを実現します。長年にわたり信頼され続けてきた、実績ある定番モデルです。



TPU DIABOLO JOINT

FEATURES

- x ロープロファイル設計
- x ボードとベースのダイレクト接続
- x ステンレス製シングルピース・ユーロピン
- x 外部セーフティウェビング
- x 分解を容易にするドライバー用ホール
- x 交換式Diaboloジョイント（長期使用対応）

TENDON FREERIDE

ONE SIZE

55004.230005

Tendon Freerideマストベースは、最も汎用性の高いモデルです。ウェーブセイリングやフリーライドから、チョッピーコンディションでのレースまで幅広く対応。あらゆるセッションで信頼できるスタンダードモデルです。

TPUテンドンジョイントが、リグからボードへとパワーをダイレクトに伝達。

比較的ロープロファイルな設計により、リグ全体の重心を低く保ち、高いコントロール性を確保します。

ボードとステンレス製ベースプレートを直接接続する構造により、シャープでクリスプなフィーリングを実現。

さらに、テンドン内部にはセーフティローブを内蔵。万が一の破損時にも、安全に帰還できる可能性を最大限に高めます。



TPU TENDON JOINT

FEATURES

- x ロープロファイル設計
- x ボードとベースのダイレクト接続
- x ステンレス製シングルピース・ユーロピン
- x 内部セーフティウェビング
- x 分解を容易にするドライバー用ホール
- x 交換容易なテンドン（長期使用対応）

CREDITS

PRODUCTION

North Actionsports Group

PHOTOGRAPHY

Fish Bowl Diaries

Samu Cardenas

Pierre Bouras

PRODUCT PHOTOGRAPHY

Milo McCafferty

Celine Gijzen

本カタログのアートワーク、スタイリングおよびデザインは、North Actionsports BVの一部門であるNorth Windsurfingによるものです。
Production 2023

発行：North Actionsports B.V.
All rights reserved.

本出版物のいかなる部分も、North Actionsports B.V.（オランダ・カトウィイク）の書面による許可なく、電子的または機械的手段を問わず、複製、録音、情報保存・検索システムへの保存等を含め、いかなる形式においても転載・送信することを禁じます。

